



Arc-En-Rêves Éveil

Éveil et Expression intuitive pour tous

Stages professionnels autour de l'éveil sensoriel, la musique et le conte

A destination des professionnels de la petite enfance



Christelle Lubaki

06 20 51 38 74

christelle.lubaki@hotmail.com

christellelubaki.wixsite.com/arc-en-reves-eveil

Introduction

Arc-en-Rêves Éveil propose des stages pour les professionnels de la petite enfance, visant à enrichir la pratique quotidienne grâce à la musique, au conte et à la sensorialité. Chaque stage est pensé pour nourrir la créativité, la présence et le lien avec l'enfant, tout en offrant des outils concrets et adaptables.

- **Public cible** : professionnels de la petite enfance, animateurs, éducateurs, artistes intervenants
- **Philosophie** : approche vivante, intuitive, pédagogique centrée sur le bien-être et l'éveil global de l'enfant

Aperçu des stages	
Stage	Objectif principal
Éveil musical Du son au lien	Accompagner l'enfant à la découverte du son et du rythme
Initiation au Ukulélé Accompagner ses premières comptines	Accompagner chants et comptines, créer des moments musicaux simples et joyeux
Conte oral Raconter sans support	Travailler la voix, le corps et l'imaginaire pour raconter avec présence
Créer des contes sensoriels Eveil des 5 sens	Intégrer les sens dans le récit pour une expérience immersive
Créer des contes musicaux	Explorer la création d'un conte à travers la musique, les sons, la voix, le rythme
Favoriser l'éveil sensoriel chez le tout-petit Ressentir, relier, accompagner	Développer une posture consciente et créative pour accompagner l'exploration sensorielle du jeune enfant.



Éveil musical – Du son au lien

- **Durée** : 1 journée (6h)
- **Objectifs** :
 1. (Re)découvrir le son comme matière vivante et relationnelle
 2. Explorer le corps, la voix et les objets sonores comme instruments premiers
 3. Intégrer des moments musicaux dans le quotidien des enfants
- **Compétences visées** :
 1. Créer des rituels musicaux simples
 2. Observer et accompagner la découverte sonore des enfants
 3. Développer sa présence et son écoute dans les interactions
- **Déroulé horaire** :
 - 9h00 – 9h30 : Accueil et cercle sonore (écoute, respiration, ancrage)
 - 9h30 – 11h00 : Exploration des sons (objets, instruments, corps, jeux d'écoute)
 - 11h00 – 12h00 : Voix et rythme : improvisation, jeux de question/réponse
 - 12h00 – 13h00 : Pause déjeuner
 - 13h00 – 14h30 : Création d'un moment musical collectif
 - 14h30 – 15h30 : Réinvestir en structure : rituels et jeux musicaux
 - 15h30 – 16h00 : Cercle d'écoute et clôture
- **Méthodes pédagogiques** : expérimentation, jeux, écoute active, improvisation guidée, partage collectif
- **Matériel** : percussions simples, shakers, tambours, instruments du quotidien
- **Apports pour les participants** :
 1. Techniques simples d'éveil musical
 2. Outils pour des moments collectifs ou individuels avec les enfants
 3. Développement de la présence et du lien par le son



Initiation au Ukulélé

Accompagner ses premières comptines

- **Durée :** 1 journée (6h)
- **Objectifs :**
 1. Apprendre les bases du ukulélé (accords, rythme, posture)
 2. Accompagner quelques chansons pour enfants
 3. Utiliser l'instrument comme support relationnel et émotionnel
- **Compétences visées :**
 1. Maîtriser 3 accords de base (C, F, G7)
 2. Accompagner le chant et les comptines
 3. Créer des moments musicaux joyeux et adaptés aux enfants
- **Déroulé horaire :**

9h00 – 9h30 : Accueil et découverte de l'instrument
9h30 – 11h00 : Accordage, posture, exploration des sons
11h00 – 12h00 : Apprentissage des 3 accords et jeux rythmiques
12h00 – 13h00 : Pause déjeuner
13h00 – 14h30 : Accompagnement de chansons et comptines
14h30 – 15h30 : Création collective d'un chant du jour
15h30 – 16h00 : Partage et intégration dans le quotidien
- **Méthodes pédagogiques :** pratique instrumentale, jeux collectifs, accompagnement vocal, improvisation guidée
- **Matériel :** ukulélés, partitions simples, accordeur
- **Apports pour les participants :** autonomie pour proposer des moments musicaux, renforcement du lien et du plaisir



Conte oral – Raconter sans support

- **Durée :** 1 journée (6h)
- **Objectifs :**
Développer sa présence et sa voix pour raconter sans support
Apprendre à improviser et adapter le récit à l'âge et à l'attention des enfants
Stimuler l'imaginaire et créer un lien vivant avec le jeune public
- **Compétences visées :**
Maîtriser les techniques de narration orale
Créer des histoires spontanées et captivantes
Savoir utiliser le corps, le souffle et la gestuelle pour enrichir le récit
- **Déroulé horaire (exemple) :**
09h00 – 09h30 : Cercle d'ouverture, échauffement vocal et corporel
09h30 – 11h00 : Techniques de conte oral : posture, souffle, rythme, modulation
11h00 – 12h00 : Exercices pratiques : improvisation et adaptation selon l'âge
12h00 – 13h00 : Pause déjeuner
13h00 – 14h30 : Mise en situation : raconter à un groupe simulé
14h30 – 15h30 : Partage et échanges sur les pratiques
15h30 – 16h00 : Clôture : intégration et conseils pratiques pour le quotidien
- **Méthodes pédagogiques :** expérimentation, jeux de voix et corps, improvisation guidée, retours en groupe
- **Apports pour les participants :** confiance dans la narration, outils pour éveil à l'imaginaire, posture attentive et bienveillante



Créer des contes sensoriels – Éveil des 5 sens

- **Durée :** 1 journée (6h)
- **Objectifs :**
 1. Explorer la création d'un conte à travers les cinq sens.
 2. Relier son, voix, mouvement, matière, odeurs et imaginaire pour donner vie à une narration immersive et vivante.
 3. Découvrir comment transformer un moment d'éveil en expérience sensorielle complète, où chaque sens devient un vecteur d'émotion et de présence..
- **Compétences visées :**
 1. Créer un environnement propice à l'exploration sensorielle et à l'expression libre
 2. Savoir relier les sens dans une approche globale du conte
 3. Développer l'écoute fine, la présence corporelle, la créativité intuitive et la posture bienveillante de l'adulte accompagnant.
 4. Expérimenter l'improvisation narrative comme outils d'éveil
- **Déroulé horaire :**
 - 09h00 – 09h30 : Accueil, cercle et exploration d'objets sensoriels
 - 09h30 – 11h00 : Le monde du toucher et de la matière
 - 11h00 – 12h00 : La vue, la lumière et la couleur
 - 12h00 – 13h00 : Pause déjeuner
 - 13h00 – 14h30 : L'odorat et la mémoire des émotions
 - 14h00 – 15h00 : Le son et la voix du conte
 - 15h00 – 15h45 : Tissage des sens – création d'un conte multisensoriel
 - 15h45 – 16h00 : Cercle de clôture et intégration
- **Méthodes pédagogiques :** Expérimentation, improvisation, jeux collectifs, écoute active et co-création.
- **Matériel :** objets sensoriels, tissus, lumière douce, humidificateur, instruments.
- **Apports :** Des outils concrets pour créer des moments d'éveil complets, développer la créativité, renforcer la présence et nourrir l'expression intuitive.



Créer des contes musicaux

- **Durée :** 1 journée (6h)
- **Objectifs :**
 1. Explorer la création d'un conte à travers la musique, les sons et la voix.
 2. Découvrir comment le rythme, le silence et le timbre peuvent devenir des éléments du récit.
 3. Vivre un processus collectif de création alliant imaginaire, expression corporelle et éveil sensoriel.
- **Compétences visées :**
 1. Improvisation musicale et narrative
 2. Création collective et écoute sensible
 3. Gestion du rythme, de l'attention et de la dynamique du groupe
- **Déroulé horaire :**
 - 09h00 – 09h30 : Accueil, cercle d'ouverture et exploration sonore
 - 09h30 – 11h00 : Découverte des paysages sonores : voix, objets, instruments simples
 - 11h00 – 12h00 : Naissance d'un récit à partir des sons et des sensations
 - 12h00 – 13h00 : Pause déjeuner
 - 13h00 – 14h30 : Création collective d'un conte musical (structure, rythme, émotion)
 - 14h30 – 15h30 : Présentation, retours et ajustements
 - 15h30 – 16h00 : Cercle de clôture et intégration des apprentissages
- **Méthodes pédagogiques :** Expérimentation, improvisation, jeux collectifs, écoute active, co-crétation.
- **Matériel :** Instruments simples, objets du quotidien, éléments sensoriels, tissus, lumière douce.
- **Apports :** Des outils pour concevoir et animer des contes musicaux avec les enfants, stimuler l'imaginaire collectif et favoriser l'éveil global à travers la musique et la narration.

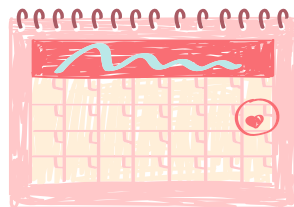


Favoriser l'éveil sensoriel chez le tout-petit

Ressentir, relier, accompagner

- **Durée :** 1 journée (6h)
- **Public cible :** professionnels de la petite enfance, animateurs, éducateurs, artistes intervenants
- **Objectifs :**
 1. Affiner la perception sensorielle et la posture d'accompagnement.
 2. Découvrir comment les arts — musique, mouvement, matière, couleur, voix — peuvent soutenir l'exploration sensorielle du jeune enfant.
 3. Favoriser une approche globale qui relie ressenti, expression et lien.
- **Compétences visées :**
 1. Observer et accueillir les manifestations sensorielles du jeune enfant
 2. Créer des espaces d'exploration sensorielle nourris par les arts et la nature
 3. Relier différents langages artistiques (son, geste, image, matière) dans une dynamique d'éveil
 4. Accompagner avec une présence sensible, ajustée et créative
- **Déroulé horaire :**

9h00 – 9h30 : Cercle d'ouverture, éveil corporel et respiratoire
9h30 – 11h00 : Exploration des 5 sens + 1 (présence)
11h00 – 12h00 : Création d'un espace sensoriel éphémère
12h00 – 13h00 : Pause déjeuner
13h00 – 14h30 : Mise en situation et observation, intégration des apprentissages
14h30 – 15h30 : Échanges sur la pratique quotidienne et réinvestissement
15h30 – 16h00 : Cercle de clôture et intégration
- **Méthodes pédagogiques :** expérimentation, observation, expression artistique, partage et réflexivité
- **Matériel :** tissus, objets naturels, instruments, lumières douces, objets sensoriels
- **Apports :** posture consciente et attentive, outils pour éveil sensoriel, créativité et lien



Calendrier des stages

Mois	Dates	Stage	Thème
janvier	13/01/26	Éveil musical – Du son au lien	Découverte du son, du corps et de la relation par la musique vivante
février	3/02/26	Initiation au ukulélé pour le jeune enfant	Chanter, jouer, accompagner les comptines avec simplicité et joie
mars	9/03/26	Conte oral - raconter sans support	Retrouver la présence du conteur et la puissance du récit
avril	6/04/26	Créer des contes sensoriels - Eveil des 5 sens	Expérimenter les cinq sens dans une approche ludique et poétique
mai	11/05/26	Favoriser l'éveil sensoriel chez le tout-petit - Ressentir, relier, accompagner	Tisser des ponts entre arts, sens et lien pour enrichir les moments d'éveil au quotidien.

Organisation et modalités

- **Horaires** : 9h00 à 16h00 (pause déjeuner libre de 12h à 13h)
- **Lieu** : Castries (34)
- **Effectif** : 6 à 10 participants
- **Tarif** : sur devis
- **Intervenante** : Christelle, éducatrice de jeunes enfants, coach, et artiste pluridisciplinaire

Formations sur demande

Les stages peuvent également être organisés au sein de votre structure ou à d'autres dates, sur simple demande, pour une équipe constituée.



Accompagnements et stages sur mesure

Chaque équipe est unique, chaque structure a ses besoins, son rythme et ses projets. C'est pourquoi **Arc-en-Rêves Éveil propose des accompagnements sur mesure, adaptés aux objectifs pédagogiques et artistiques de votre équipe.**

Ces interventions permettent de :

- **Construire un stage sur mesure autour de vos thèmes prioritaires.**
- **Exemple possible de thèmes :** autour du conte, de la création d'histoires pour enfants (inventer, écrire, illustrer, raconter), du kamishibai, des marionnettes, de l'éveil corporel, de la musique, de la création d'objets sonores et d'espaces sonores, de l'éveil sensoriel, des projets d'arts plastiques (sculpture, peinture, dessin, créer une exposition avec les enfants), de la pédagogie Montessori...
- **Allier théorie et pratique**, avec des temps d'échanges et de réflexion, suivis d'expérimentation en situation réelle ou en atelier encadré.
- **Développer la créativité et la posture professionnelle**, en lien direct avec les objectifs pédagogiques et éducatifs de l'équipe.

Formats possibles :

- Journées ou demi-journées, sur site ou en présentiel
- Séquences modulables selon le projet et les disponibilités
- Possibilité d'intégrer des expérimentations avec les enfants, si la structure le souhaite

Chaque accompagnement est co-construit avec l'équipe pour offrir un équilibre entre apports théoriques, pratique artistique et immersion pédagogique, afin de créer des expériences durables et significatives pour les enfants et les professionnels.



Formule accompagnement immersif sur site – Explorer, observer, expérimenter

Concept :

Une formation vivante au cœur de la pratique quotidienne.

Je me déplace au sein de la structure pour accompagner les professionnels dans la mise en œuvre des outils artistiques et sensoriels proposés lors des stages (musique, conte, éveil sensoriel...).

Chaque rencontre alterne temps d'exploration, d'expérimentation directe avec les enfants et d'échanges réflexifs en équipe.

Format :

🕒 5 x2 heures – à raison d'une rencontre par semaine

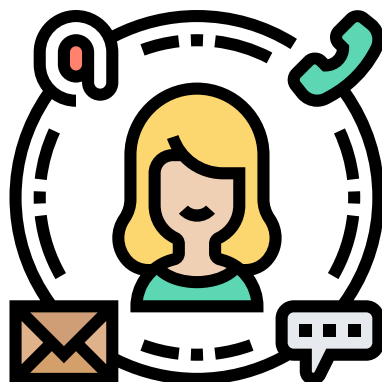
Ce rythme permet un temps d'intégration entre chaque séance : observation, échanges d'équipe et ajustements dans la pratique quotidienne.

Déroulé type :

- Temps d'éveil et de mise en lien (préparation intérieure, recentrage)
- Apport ou expérimentation autour d'un thème (voix, son, matière, récit, mouvement...)
- Mise en pratique directe auprès des enfants, en co-animation
- Temps d'analyse et de verbalisation en équipe

Objectifs :

- Ancrer les apprentissages dans le vécu professionnel quotidien
- Accompagner les équipes à créer des espaces sensoriels et expressifs dans leur structure
- Soutenir la posture d'observation, de présence et de créativité partagée



Me contacter

Pour toute demande d'intervention, d'information ou de partenariat, vous pouvez me contacter :

Téléphone : 06 20 51 38 74

E-mail : christelle.lubaki@hotmail.com

Mon site : christellelubaki.wixsite.com/arc-en-reves-eveil

Tarif : sur devis